

Тестирование отчетности в программе CheckXML+2НДФЛ

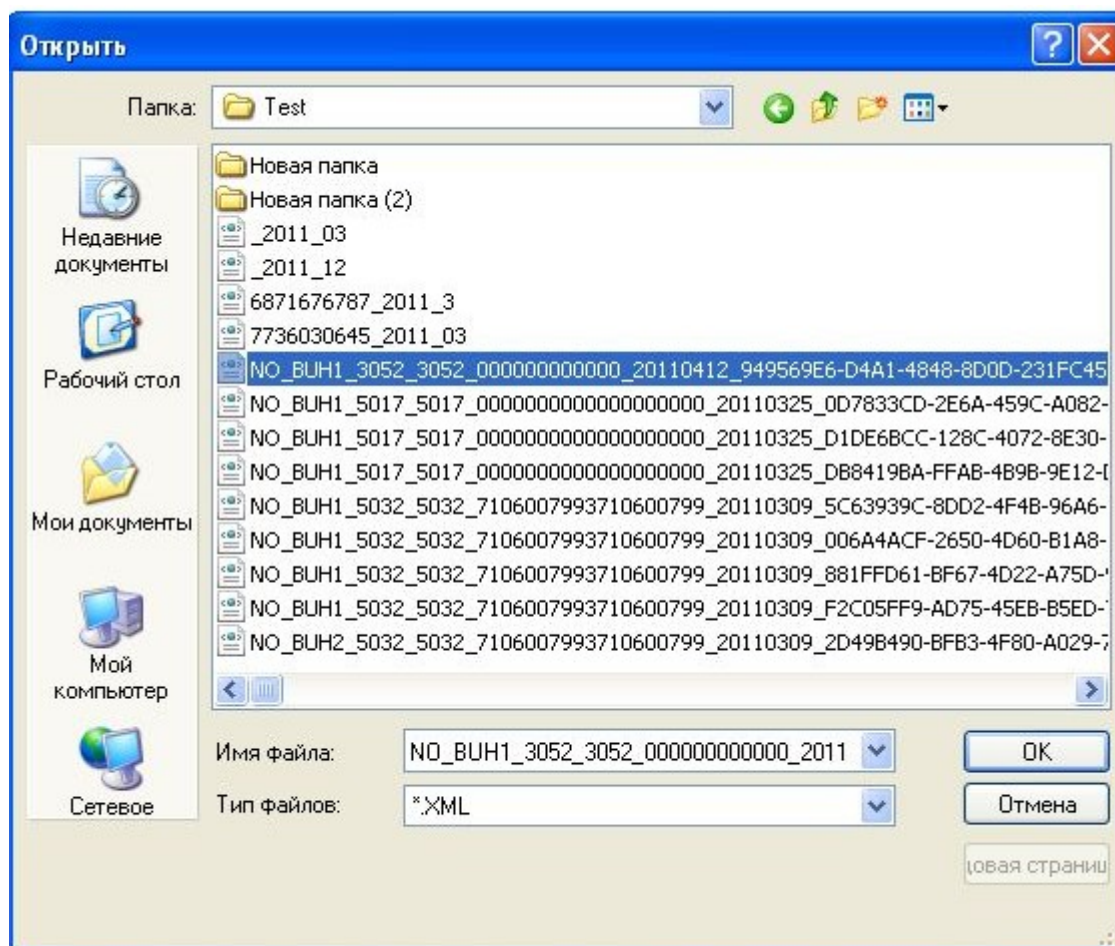
Программа CheckXML+2НДФЛ позволяет тестировать:

- Файлы 2-НДФЛ (в том числе пакетное тестирование, тестирование нескольких файлов сразу)
- Налоговые декларации
- Файлы ПФР (персонифицированный учет)
- Файлы ФСС

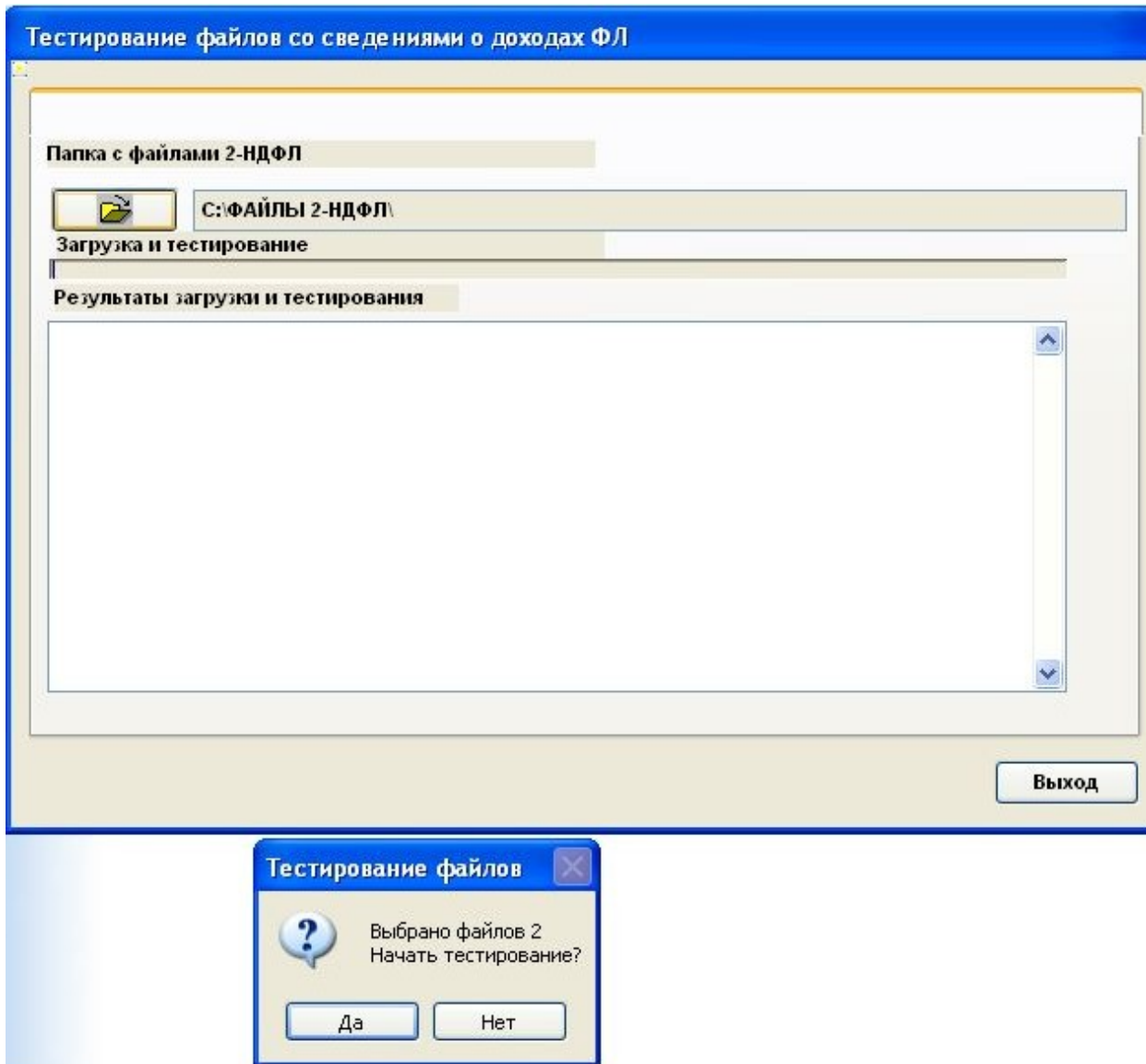
Внимание!

Тестирование файлов бухгалтерской отчетности (Баланс и Отчет о прибылях и убытках), а также файла РСВ осуществляется в соответствующих формах после формирования файла электронной отчетности.

Для того, чтобы протестировать файл, необходимо в Тестировании выбрать соответствующий пункт и в открывшемся окне выбрать файл для тестирования.



Чтобы протестировать сразу несколько файлов 2-НДФЛ, нужно выбрать **Тестирование файла 2-НДФЛ (пакет)** и по кнопке Выбор файла для тестирования указать папку, в которой находятся файлы.



Особенности окна Тестирование файла 2-НДФЛ

- После того, как файл 2-НДФЛ протестирован, программа позволяет:
- Просмотреть содержимое файла (кнопка **Просмотр**)
- Просмотреть протокол тестирования (кнопка **Протокол**),
- Распечатать (**Печать**) и экспортировать протокол в формате txt (**Экспорт в txt**). По умолчанию экспорт протокола тестирования осуществляется в папку prot.
- Загрузить данные из файла 2-НДФЛ в базу данных программы (**Загрузка в БД**). При этом уже имеющиеся данные в программе не удаляются. Данные файла 2-НДФЛ добавляются к уже имеющимся данным в базе.

Особенности тестирования файлов 2-НДФЛ формата версии 2010 года. Тестирование файлов формата 2010 осуществляется через меню **Сервис**. Нужно импортировать файл в базу данных (**Импорт данных/ Из файла справок 2-НДФЛ**). В открывшемся окне необходимо выбрать файл-2ндфл, затем нажать Тестировать. Программа импортирует данные, после чего можно сформировать файл в программе и протестировать его.